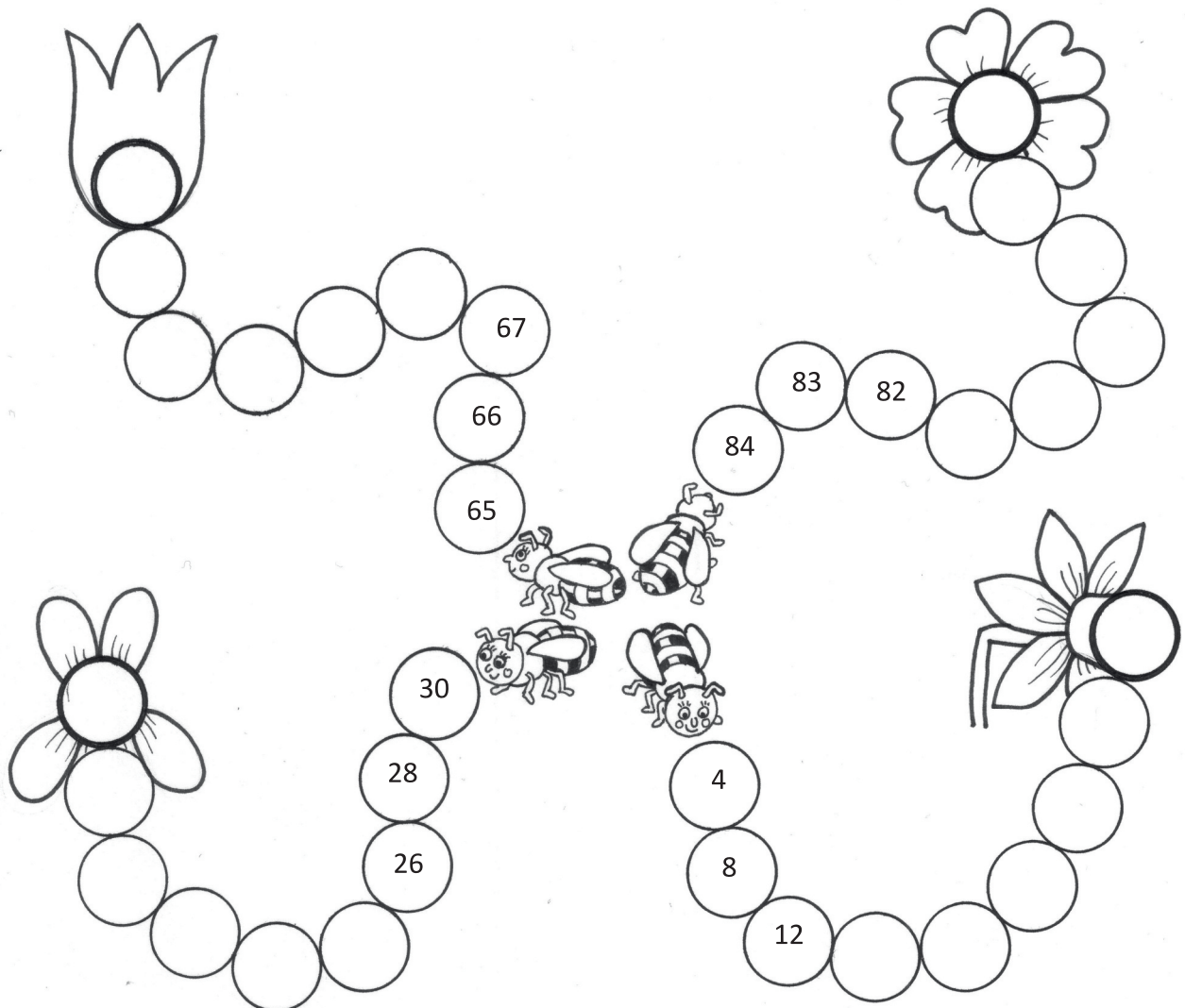


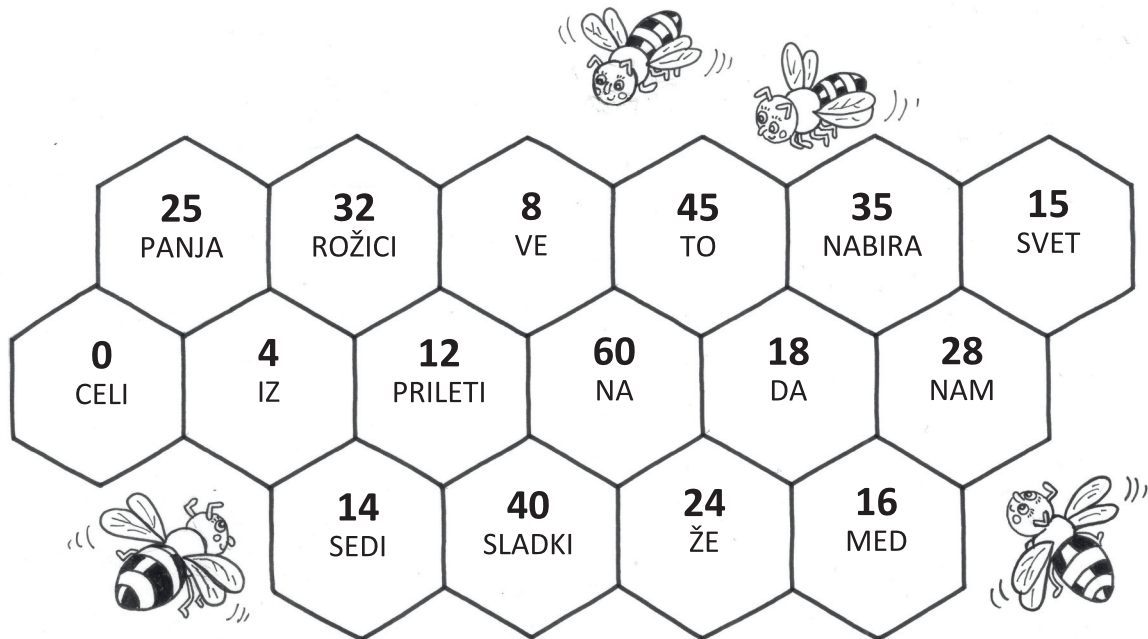
2

Ugotovi, kako štejejo čebelice in nadaljuj zaporedja. Končne rešitve iz rožic prepiši k enakim rožicam v panju.



3

Izračunaj. Besede, ki so napisane v satovju, zapiši pod pravi rezultat.
Preberi uganko, ki se ti prikaže.



$2 \cdot 2 = \underline{\quad}$

$5 \cdot 5 = \underline{\quad}$

$3 \cdot 4 = \underline{\quad}$

$6 \cdot 10 = \underline{\quad}$

$8 \cdot 4 = \underline{\quad}$

$7 \cdot 2 = \underline{\quad}$

$9 \cdot 5 = \underline{\quad}$

$4 \cdot 2 = \underline{\quad}$

$6 \cdot 4 = \underline{\quad}$

$0 \cdot 10 = \underline{\quad}$

$3 \cdot 5 = \underline{\quad}$

$9 \cdot 2 = \underline{\quad}$

$7 \cdot 4 = \underline{\quad}$

$7 \cdot 5 = \underline{\quad}$

$4 \cdot 10 = \underline{\quad}$

$4 \cdot 4 = \underline{\quad}$

4

Reši naloge. Obkroži lončke medu s pravilnimi rezultati.

Na šipkovem grmu je nabiralo cvetni prah 35 čebel, nato pa jih je nekaj odletelo drugam. Ostalo jih je še 27.

Koliko čebel je odletelo drugam?

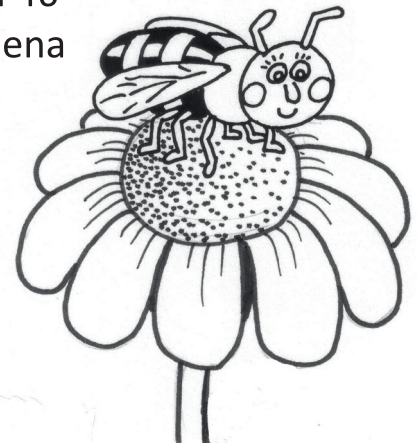
Račun: _____



Čebelica Betka je dopoldan nabirala medicino na 46 cvetlicah, popoldan pa jih je zaradi slabega vremena obiskala 15 manj.

Koliko cvetic je obiskala popoldan?

Račun: _____



V cvetočem sadovnjaku ob čebelnjaku raste 30 jablan, 20 hrušk in 19 sliv.

Koliko je vseh dreves v sadovnjaku?

Račun: _____

